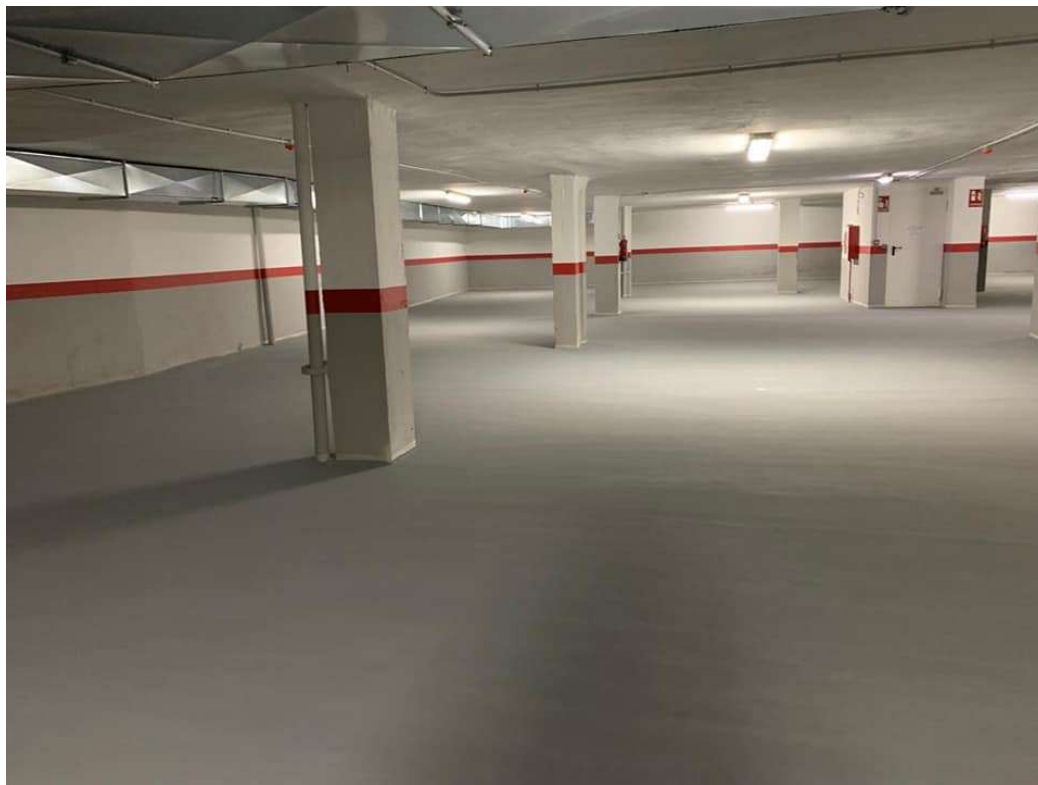


FICHA SISTEMA RESITOP PARKING MULTICAPA EPOXI

(sobre hormigón)



- **DEFINICIÓN**

Revestimiento multicapa para superficies de hormigón. En color, compuesto por la aplicación sucesiva de distintos productos de preparación y terminación del soporte, a base de resinas epoxi y con acabado en dos terminaciones. Una terminación acabado mate y otra terminación en acabado brillo. Ambos acabados son de aplicación en interior, pues su carácter epoxi los hace sensibles a los rayos UV.

Diseñado para garantizar una máxima resistencia, seguridad y durabilidad.

- **CAMPOS DE APLICACIÓN**

Aparcamientos, garajes, naves industriales, almacenes....

Como tratamiento anticarburante, antipolvo y protección para hormigones.

Como reconstrucción de capa de rodadura en hormigones viejos.



Fabricación y distribución de pinturas
al agua, resinas acrílicas y masillas

- **CARACTERÍSTICAS GENERALES**

Revestimiento de 1 a 2 mm de espesor, continuo, en colores y terminación micro rugosa suave para interiores. Superficie antipolvo y fácil de limpiar, sin juntas con excelente adherencia sobre soportes de hormigón, elevada resistencia al desgaste y elevada resistencia a la eventual caída químicos y carburantes.

Para zonas de tráfico medio - pesado a bajas velocidades, con buena resistencia a la maniobra de los vehículos pues reduce la fricción del vehículo con el soporte.

- **PREPARACIÓN DEL SOPORTE**

Superficies de hormigón nuevo:

El hormigón deberá estar fratasado mecánicamente en un grado fino sin llegar a estar pulido, ser resistente, estar totalmente curado y libre de impurezas y de materiales sueltos o extraños. Si fuera necesario, las imperfecciones como fisuras o baches deberán ser reparadas. Se lijará la superficie para abrir poro para asegurarnos de una buena absorción y haremos una posterior limpieza exhaustiva, antes de proceder a aplicar las capas de acabado.

Posteriormente aplicamos el sistema elegido.

- 2 capa RESIEPOX + 2 capas EPOXOL MATE
- 2 capa RESIEPOX + 2 capas EPOXOL BRILLO

Superficies de hormigón viejo:

El hormigón deberá ser resistente, estar totalmente curado y libre de impurezas, incluido grasas o aceites y de materiales sueltos o extraños. Si fuera necesario, las imperfecciones como fisuras o baches deberán ser reparadas. Se lijará o diamantará la superficie, según su estado para refinar, igualar, eliminar polución y abrir poro para asegurarnos de una buena absorción y haremos una posterior limpieza exhaustiva, antes de proceder a aplicar las capas de acabado.

Posteriormente aplicamos el sistema elegido.

- 2 capa RESIEPOX + 2 capas EPOXOL MATE
- 2 capa RESIEPOX + 2 capas EPOXOL BRILLO

- **PUESTA EN OBRA**

Aplicar con un rango de temperatura de 10 a 35 grados centígrados.

No aplicar ante inminente riesgo de lluvia y siempre sobre soportes secos y curados.

No aplicar una capa si no está seca la capa anterior y utilizar agua limpia para realizar las mezclas, la limpieza de herramientas y utensilios se hará con agua.

- **PRODUCTOS COMPONENTES DEL SISTEMA**

PATCH BINDER

Resina acrílica modificadora del cemento, mezclado con arena y cemento se utiliza para la reparación de grietas y fisuras, así como la reparación de baches.

Diluida en agua se utiliza como capa de imprimación de las superficies que vallamos a reparar.

Consumo como imprimación 0,100 kg/m². Aplicación a rodillo brocha o airless o cualquier otro método de pulverizado.

RESIEPOX.

Mortero a base de resinas epoxi vía agua y cargas minerales finas especialmente seleccionadas para dotar a las superficies a tratar de una textura uniforme, resistente y adherente que nos asegura un anclaje óptimo, fuerte y duradero sobre el hormigón. Capa idónea para servir de enlace con las capas siguientes de terminación, en sistemas de revestimientos multicapas.

Aplicación de dos capas de RESIEPOX a razón de 0,900 Kg/m² primera capa y 0,700 kg/m² la segunda capa, con rastra de goma.

EPOXOL

Pintura epoxi vía agua en emulsión altamente pigmentada utilizado como pintura final de sellado y acabado, que una vez aplicada sirve para dotar a las superficies pintadas de un acabado en color decorativo, de fácil limpieza y altamente resistente a la abrasión. Protege de la erosión a los pavimentos de hormigón sometidos a tráfico intenso, ataques químicos, sistemas de limpieza enérgicos, etc.

Suministrado en acabado mate o brillo.

Aplicación de dos capas de EPOXOL a razón de 0,300 kg/m² la primera capa y 0,150 kg/m² la segunda. Se puede aplicar con rastra de goma, rodillo, brocha o airless.

- **PROPIEDADES DEL SISTEMA ACABADO**

Espesor aproximado.....1 a 2 mm

Resistencia a la abrasión Taber UNE 48250

Frote contra muelas CS-17 – 500 ciclos.....68 mg

Frote contra muelas CS-17 – 1000 ciclos..... 145 mg

Adherencia por tracción UNE-EN ISO 4624

Adherencia al hormigón (Mpa).....> 3,0

Ensayo de fricción (Resbaladidad)

Criterio UNE – EN 12633

En húmedo..... Rd 60 (Rd >45) CLASE 3 Antideslizante

- **OBSERVACIONES GENERALES**

La aplicación de los productos que componen el sistema debe realizarse por personal especializado. Una mala aplicación por falta de dotación o por su instalación en condiciones adversas puede acarrear un prematuro envejecimiento.

El secado y polimerización de las resinas debe realizarse con tiempo seco y en cualquier caso siempre por encima de +10 grados centígrados.

La puesta en servicio se hace en un plazo de quince días después de la aplicación de la última capa. Con esto conseguimos la polimerización total de las resinas en todas sus capas.

En reparaciones provenientes del movimiento de la solera, no se puede garantizar la no reproducción de estos desperfectos en el nuevo pavimento.

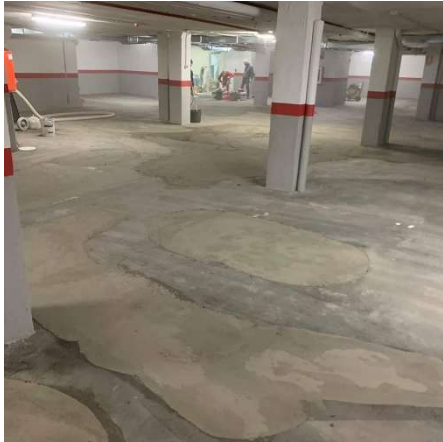
Observar las medidas de seguridad e higiene en el trabajo en vigor.

Eliminar los residuos mediante la contratación de un gestor autorizado.

Utilizar equipos de protección adecuados evitando en todo momento el contacto con la piel y los ojos.

Consultar en caso de duda con las fichas de seguridad de los productos.

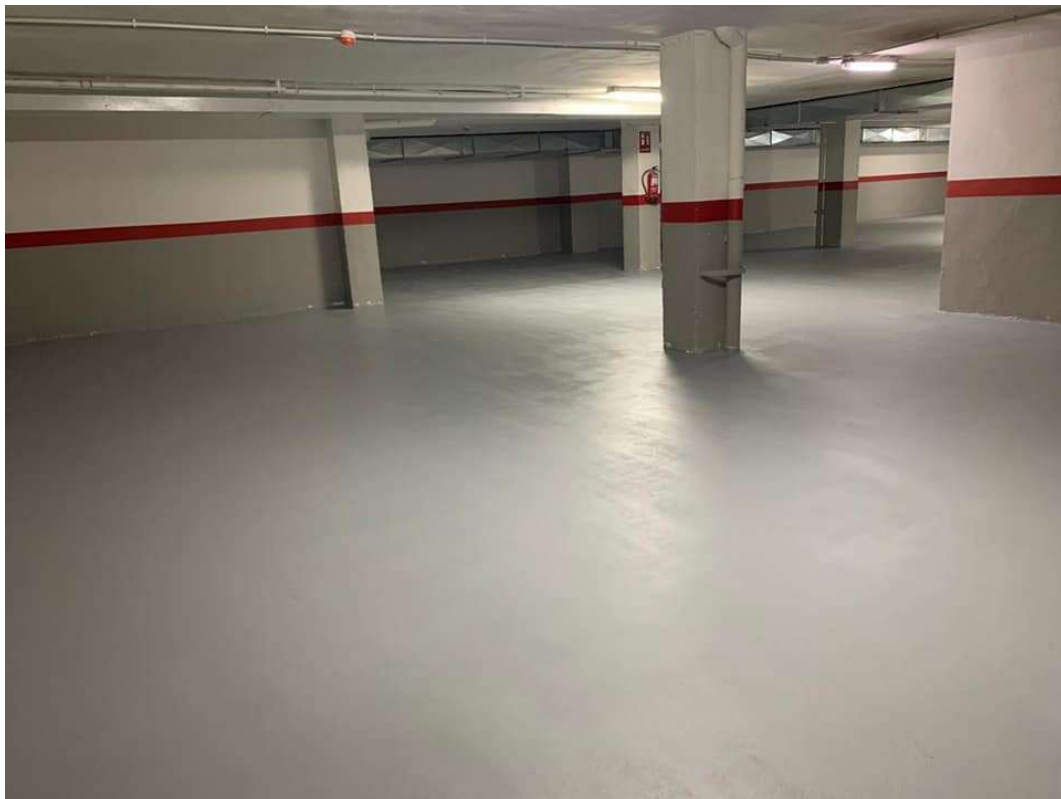
Los envases deberán almacenarse en un lugar cubierto al resguardo de heladas y de la fuerte exposición al sol.



1- Reparación-preparación



2: Aplicación capas Resiepox



Resultado final – acabado mate