

FICHA SISTEMA RESITOP PARKING

(sobre aglomerado asfáltico)



- **DEFINICIÓN**

Revestimiento multicapa para superficies de aglomerado asfáltico. En color, compuesto por la aplicación sucesiva de distintos productos de preparación y terminación del soporte, a base de resinas acrílicas y con acabado en dos terminaciones. Una terminación con acabado en resina acrílico-epoxi y otra terminación con acabado en pintura de poliuretano. Ambos acabados se pueden aplicar tanto en interior como en exterior.

- **CAMPOS DE APLICACIÓN**

Aparcamientos, garajes, naves industriales, almacenes....
Como tratamiento anticarburante y protección para asfaltos.
Vías peatonales, zonas de esparcimiento, carriles bicicleta.

- **CARACTERÍSTICAS GENERALES**

Revestimiento de 1 a 3 mm de espesor, continuo, en colores y terminación micro rugosa suave, para interiores y exteriores. Fácil de limpiar, sin juntas con buena adherencia sobre soportes asfálticos, elevada resistencia al desgaste y elevada resistencia a la eventual caída de carburantes.

Para zonas de tráfico medio - ligero a bajas velocidades, con buena resistencia a la maniobra de los vehículos pues reduce la fricción del vehículo con el soporte.

- **PREPARACIÓN DEL SOPORTE**

Superficies de asfalto nuevo:

La superficie de aglomerado asfáltico a tratar deberá ser resistente, estar bien nivelada, seca y libre de toda contaminación de materias sueltas o extrañas. Las grietas, fisuras y baches se deberán corregir antes de proceder a la aplicación de los productos del sistema.

Posteriormente aplicamos el sistema elegido.

- 2 capas TOPSEAL + 2 capas CONCENTRADO A/E
- 2 capas TOPSEAL + 2 capas PURSOL 2K

Superficies de asfalto viejo:

La superficie de aglomerado asfáltico viejo a tratar deberá ser resistente, estar bien nivelada, seca y libre de toda contaminación, incluido grasas y aceites, y de materias sueltas o extrañas. Las grietas, fisuras y baches se deberán corregir y posteriormente se limpiará la superficie exhaustivamente con los medios adecuados. Una vez limpia se aplicará una mano de imprimación PACTH BINDER para fijar y acondicionar la superficie antes de la aplicación de los productos del sistema.

Posteriormente aplicamos el sistema elegido.

- 1 capa imprimación PACTH BINDER + 2 capas TOPSEAL + 2 capas CONCENTRADO A/E
- 1 capa imprimación PACTH BINDER + 2 capas TOPSEAL + 2 capas PURSOL 2K

Superficies ya selladas viejas para reparar:

Las superficies que ya tienen un sellado previo, pero en mal estado, tienen que ser reparadas. Procederemos a rascar las superficies sueltas del sellado viejo, después diamantaremos la superficie con maquinaria adecuada eliminando lo más posible las capas viejas y dejando totalmente saneado el soporte. La superficie resultante a tratar deberá ser resistente, estar bien nivelada, seca y libre de toda contaminación, incluido grasas o aceites, y de materias sueltas o extrañas. Las grietas, fisuras y baches se deberán corregir y posteriormente se limpiará la superficie exhaustivamente con los medios adecuados. Una vez limpia se aplicará una mano de imprimación PACTH BINDER para fijar y acondicionar la superficie antes de la aplicación de los productos del sistema.

Posteriormente aplicamos el sistema elegido.

- 1 capa imprimación PACTH BINDER + 2 capas TOPSEAL + 2 capas CONCENTRADO A/E
- 1 capa imprimación PACTH BINDER + 2 capas TOPSEAL + 2 capas PURSOL 2K

- **PUESTA EN OBRA**

Aplicar con un rango de temperatura de 10 a 35 grados centígrados.

No aplicar ante inminente riesgo de lluvia y siempre sobre soportes secos.

No aplicar una capa si no está seca la capa anterior y utilizar agua limpia para realizar las mezclas, la limpieza de herramientas y utensilios se hará con agua.

- **PRODUCTOS COMPONENTES DEL SISTEMA**

PATCH BINDER

Resina acrílica modificadora del cemento, mezclado con arena y cemento se utiliza para la reparación de grietas y fisuras, así como la reparación de baches.

Diluida en agua se utiliza como capa de imprimación y acondicionamiento del soporte en asfaltos viejos o en superficies viejas que hayamos reparado y preparado previamente. Consumo como imprimación 0,100 kg/m². Aplicación a rodillo brocha o airless o cualquier otro método de pulverizado.

TOPSEAL

Producto formulado a base de resinas sintéticas en emulsión y arenas finas seleccionadas. Lechada tipo slurry de alta calidad, idóneo para su uso como sellado y regularización de superficies asfálticas nuevas o viejas previa imprimación con PATCH BINDER.

Para su uso en superficies de hormigón, necesitamos imprimir previamente con RESIEPOX, mortero epoxi vía agua para asegurarnos de un anclaje óptimo, fuerte y duradero.

Aplicación de dos capas de TOPSEAL a razón de 2 Kg/m² la primera capa y 1,5 kg/m² la segunda. Aplicación de las capas con rastra de goma.

CONCENTRADO A/E (acrílico-epoxi)

Concentrado a base de resinas acrílico-epoxi en emulsión altamente pigmentadas, utilizado como pintura final de sellado, con el fin de dotar a las superficies a tratar de un acabado en color uniforme y resistente, tanto al desgaste por su uso, como a la acción de los agentes atmosféricos. Su parte epoxi, eleva la resistencia a los carburantes y químicos más habituales que produce la automoción.

Posee un acabado mate antideslizante, óptimo para exteriores.

Aplicación de dos capas de CONCENTRADO A/E a razón de 0,300 kg/m² la primera capa y 0,200 kg/m² la segunda. Aplicación con rastra de goma, rodillo, brocha o airless.

PURSOL 2K

Pintura de poliuretano acrílico alifático, de dos componentes vía agua. Sin disolventes y de emisiones reducidas. Pintura, que una vez aplicada sirve para dotar a las superficies pintadas de un acabado en color decorativo, antipolvo, de fácil limpieza y altamente resistente a la abrasión y rayado. Protege de la erosión a los pavimentos sometidos a tráfico intenso, ataques químicos y sistemas de limpieza enérgicos, etc.

Posee un acabado brillante, óptimo para interiores y zonas cubiertas.

Aplicación de dos capas de PURSOL 2K a razón de 0,250 kg/m² la primera capa y 0,150 kg/m² la segunda. Aplicación con rodillo, brocha o airless

- **PROPIEDADES DEL SISTEMA ACABADO**

Prestaciones con acabado CONCENTRADO A/E

Espesor aproximado.....1 a 3mm

Resistencia a la abrasión Taber EN ISO 5470-1:2017

Frote contra muelas H-18 – 1000 ciclos..... 1,66 gr

Tras envejecimiento de 5200 horas de rayos ultravioleta

Frote contra muelas H-18 – 1000 ciclos..... 2,19 gr

Adherencia por tracción UNE-EN ISO 4624

Adherencia al hormigón (Mpa).....> 1,0

Ensayo de fricción (Resbaladidad)

Criterio UNE-EN 14877 de (55 a 110)

En seco..... 96 (UNE-EN 13036-4)

En húmedo..... 68 (UNE-EN 13036-4)

Criterio UNE 41901:2017 EX - Superficies de tránsito peatonal

En húmedo..... Rd 68 (Rd >45) CLASE 3 Antideslizante

Determinación de la resistencia a la intemperie EN 14836:2021

Tras 5200 horas de exposición – valor 4-5 buena – muy buena

Clasificación reacción al fuego UNE-EN 13501-1:2007 + A1:2009

Clasificación B_{f1} – s1

Prestaciones con acabado PURSOL 2K

Espesor aproximado..... 1 a 3 mm.

Adherencia por tracción UNE-EN ISO 4624

Adherencia al hormigón (Mpa).....> 1,0

Resistencia a la abrasión (método Taber) según norma UNE 48250

carga 500g.....< 0,062g

carga 1000g.....< 0,145g

• OBSERVACIONES GENERALES

La aplicación de los productos que componen el sistema debe realizarse por personal especializado. Una mala aplicación por falta de dotación o por su instalación en condiciones adversas puede acarrear un prematuro envejecimiento.

El secado y polimerización de las resinas debe realizarse con tiempo seco y en cualquier caso siempre por encima de +10 grados centígrados.

La puesta en servicio se hace en un plazo de quince días después de la aplicación de la última capa. Con esto conseguimos la polimerización total de las resinas en todas sus capas.

En reparaciones provenientes del movimiento de la solera, no se puede garantizar la no reproducción de estos desperfectos en el nuevo pavimento.

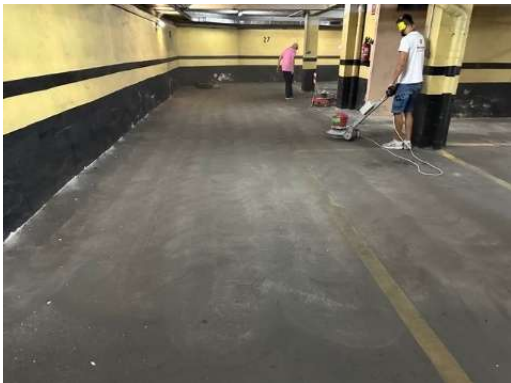
Observar las medidas de seguridad e higiene en el trabajo en vigor.

Eliminar los residuos mediante la contratación de un gestor autorizado.

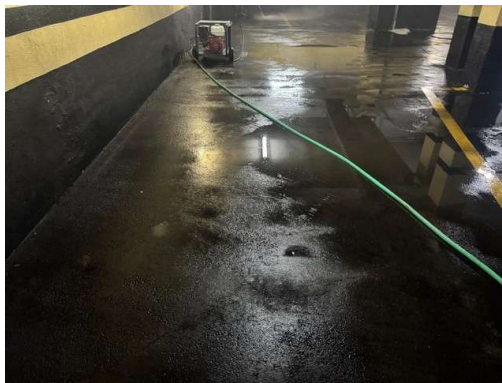
Utilizar equipos de protección adecuados evitando en todo momento el contacto con la piel y los ojos.

Consultar en caso de duda con las fichas de seguridad de los productos.

Los envases deberán almacenarse en un lugar cubierto al resguardo de heladas y de la fuerte exposición al sol.



1. Lijado y saneamiento de superficie



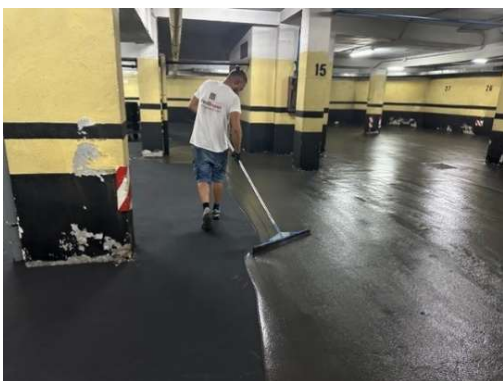
2. Aspirado y limpieza



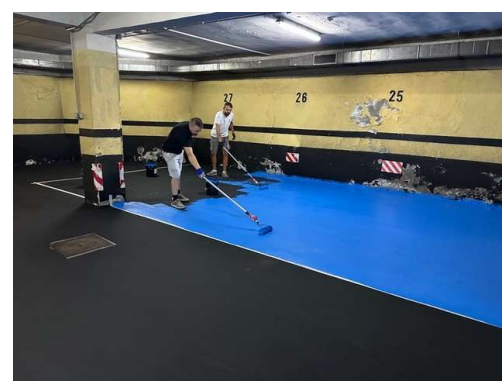
3. Reparación y parcheo



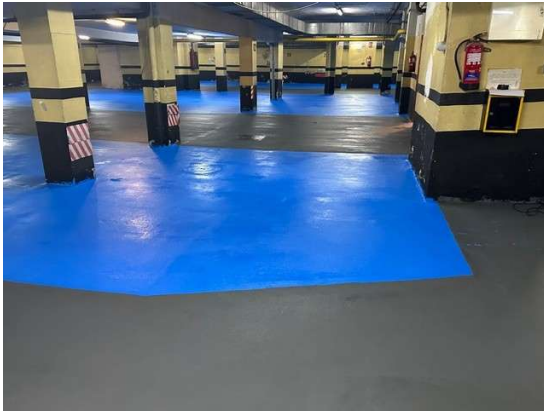
4. Imprimación



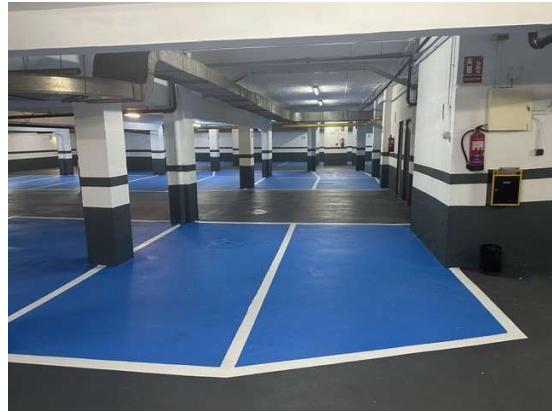
5. Aplicación sellado y regularizaicon.



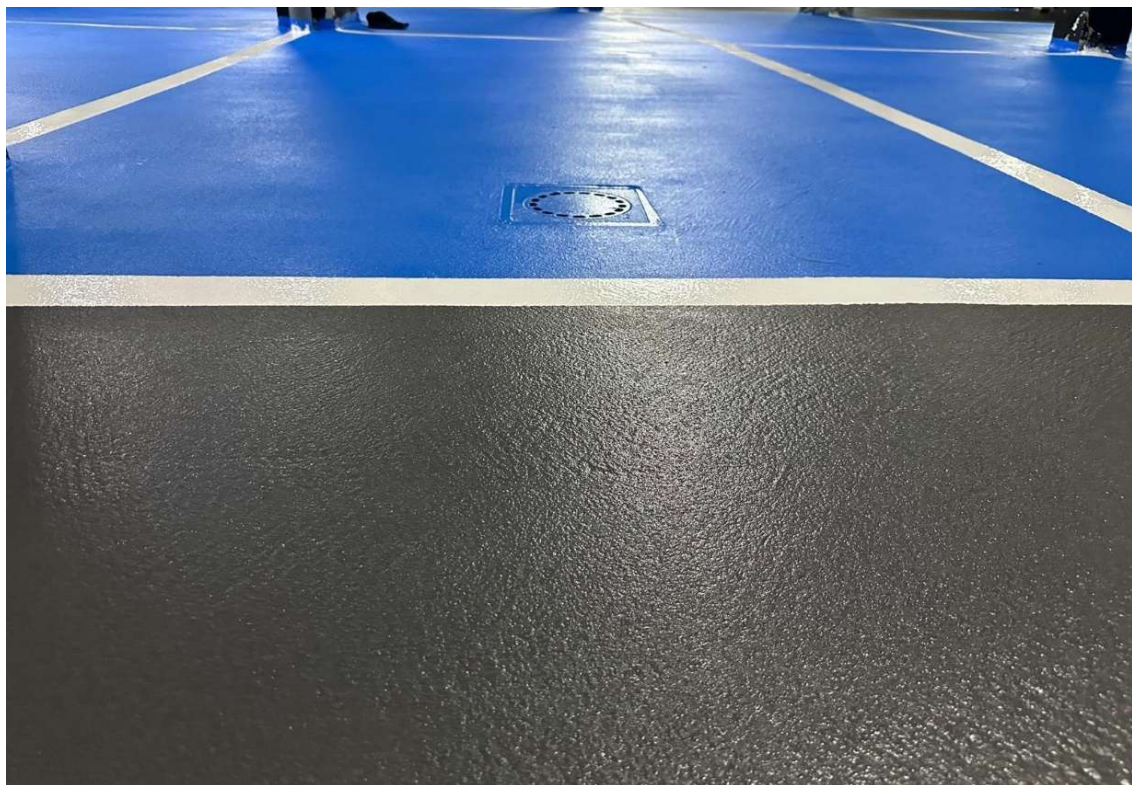
6. Aplicación pintura



7. Definición espacios



8. Marcado final



Resultado final.